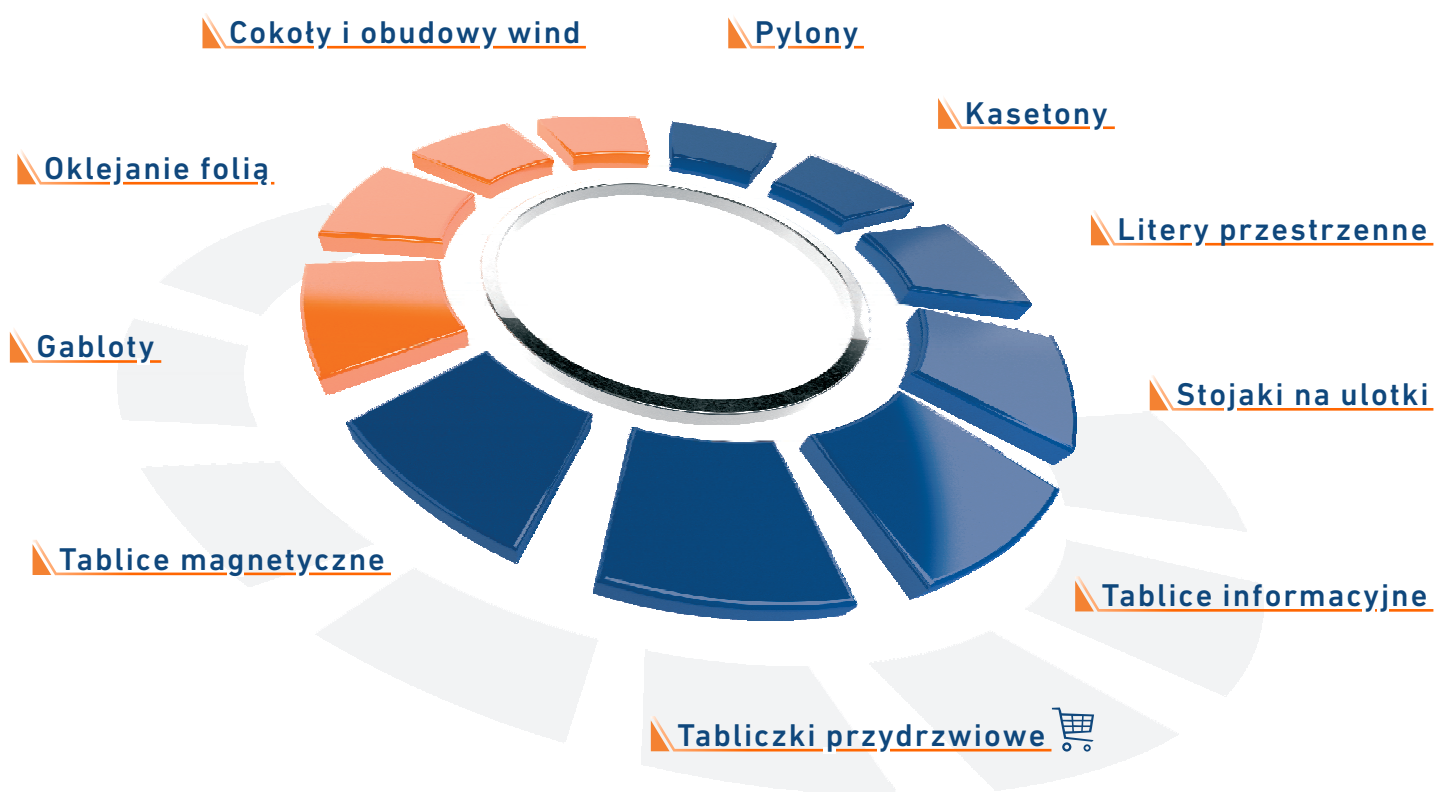
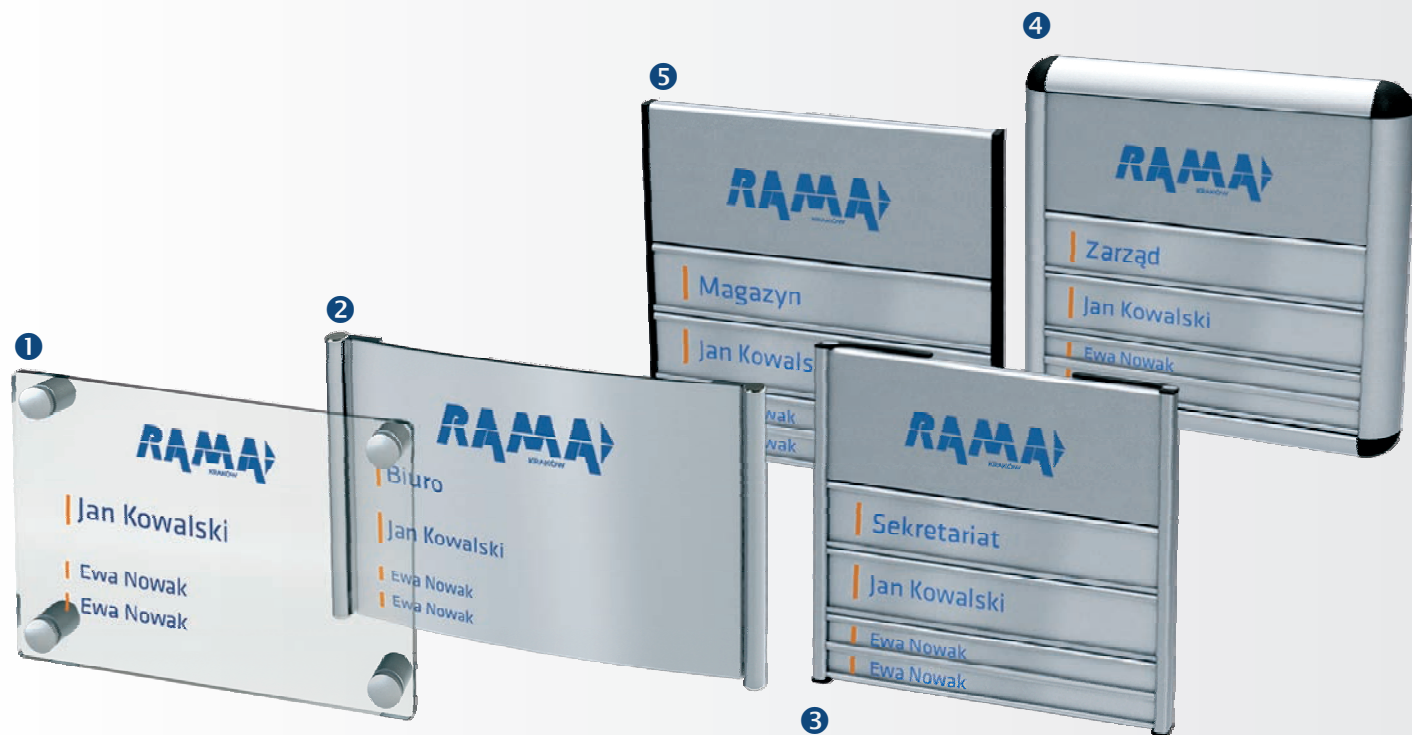


## SYSTEMY INFORMACJI WIZUALNEJ



OZNAKOWANIE BUDYNKÓW WEWNĄTRZ I NA ZEWNĄTRZ

# TABLICZKI PRZYDRZWIOWE



## ZASTOSOWANIE

- ▶ oznakowania pomieszczeń biurowych, administracyjnych, sal dydaktycznych, pomieszczeń pomocniczych, socjalnych i innych
- ▶ możliwość umieszczenia: nazwy firmy, logo nazwy działu, nazwy stanowiska, imion i nazwisk, numeru pomieszczenia, grafiki

## SYSTEMY DYSTANSOWE

- 1 Dystanse różnych średnic wykonane z:
- ▶ aluminium anodowanego
  - ▶ stali nierdzewnej

Panele tekstowe wykonane z:

- ▶ szkła hartowanego
- ▶ szkła bezpiecznego
- ▶ plexi przezroczystej, mrożonej, kolorowej
- ▶ metalu (stal nierdzewna, mosiądz)

## SYSTEMY ALUMINIOWE

Tabliczki:

- 2 Kolebkowe – panel wygięty w łuk, do wsuwania informacji drukowanej na papierze
- 3 Universal – boki aluminiowe o przekroju prostokątnym + panele aluminiowe
- 4 Rama – boki aluminiowe o przekroju ćwierćwałka + panele aluminiowe
- 5 Economy – boki z tworzywa + panele aluminiowe

## DANE TECHNICZNE

- ▶ szeroka gama paneli aluminiowych o wysokościach: 31, 62, 93, 125, 156, 187, 250, 300 mm
- ▶ dowolna szerokość tabliczek
- ▶ zróżnicowana kolorystyka (do wyboru anoda, malowanie proszkowe – kolory RAL)
- ▶ panele z tekstem z folii samoprzylepnej
- ▶ panele na wsuwki tekstowe, drukowane

# TABLICE INFORMACYJNE

## ZASTOSOWANIE

- ▶ wykaz najemców w budynku, na piętrze
- ▶ wykaz działów w firmie
- ▶ nazwy firm
- ▶ tablice pamiątkowe
- ▶ tablice unijne
- ▶ tablice urzędowe

## DANE TECHNICZNE

- ▶ rozwiązania systemowe z panelami aluminiowymi
- ▶ tablice na dystansach z plexi lub szkła
- ▶ tablice ze stali nierdzewnej
- ▶ tablice z płyt kompozytowych
- ▶ napisy wycinane laserowo, frezowane, trawione, wyklejane folią
- ▶ tablice ścienne, wiszące, stojące, semaforowe
- ▶ tablice emaliowane



## STOJAKI NA ULOTKI



### ZASTOSOWANIE

- ▶ prezentacja ulotek i broszur
- ▶ wykładanie formularzy urzędowych
- ▶ na wystawach, targach, w sklepach, salonach

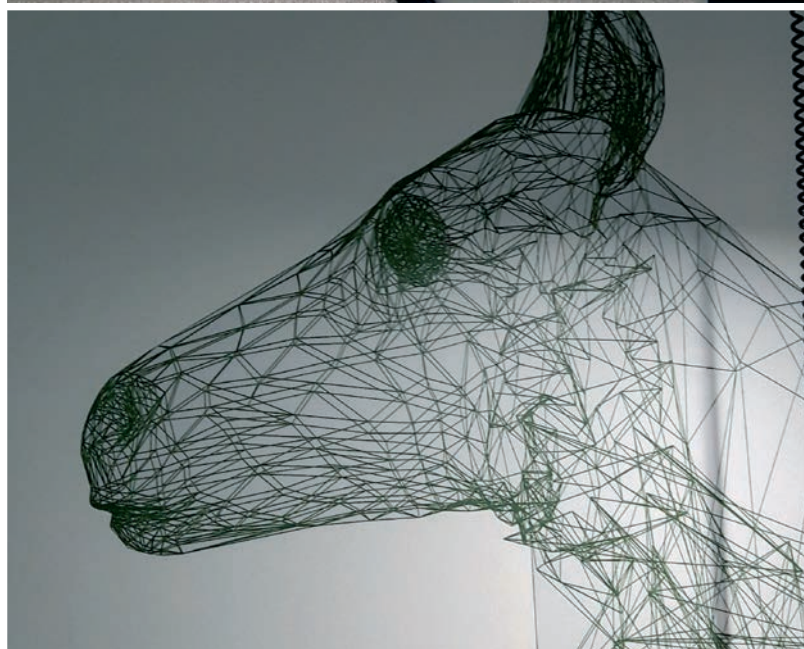
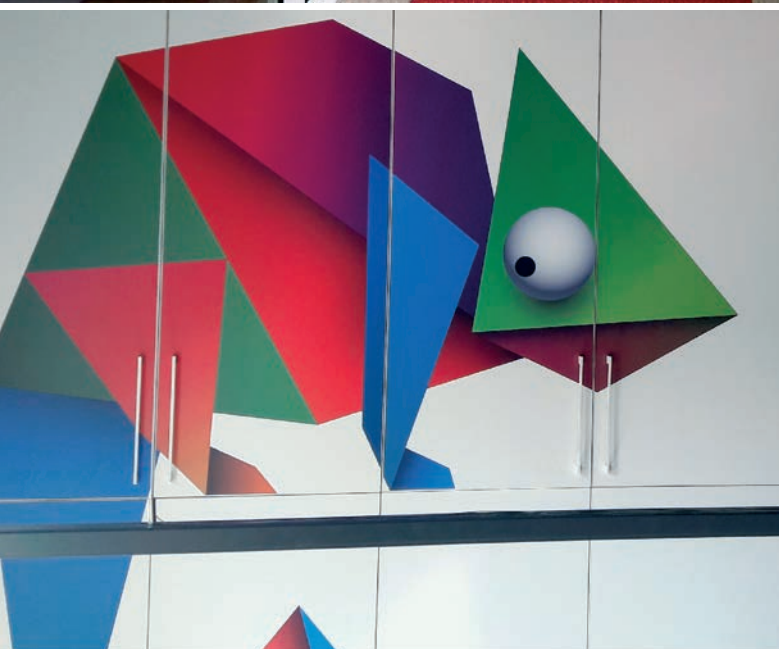
### DANE TECHNICZNE

- ▶ stosowane materiały:
  - plyty kompozytowe, plexi, tektura,
  - aluminium, stal nierdzewna
- ▶ podświetlenie: moduły oraz paski LED
- ▶ opakowania jednorazowe i do transportu wielokrotnego

### PROCES REALIZACJI

- ▶ omówienie potrzeb
- ▶ projekt – wizualizacja
- ▶ projekt wykonawczy
- ▶ prototyp
- ▶ produkcja seryjna
- ▶ krótkie i długie serie
- ▶ dokumentacja powykonawcza

# OKLEJANIE FOLIĄ

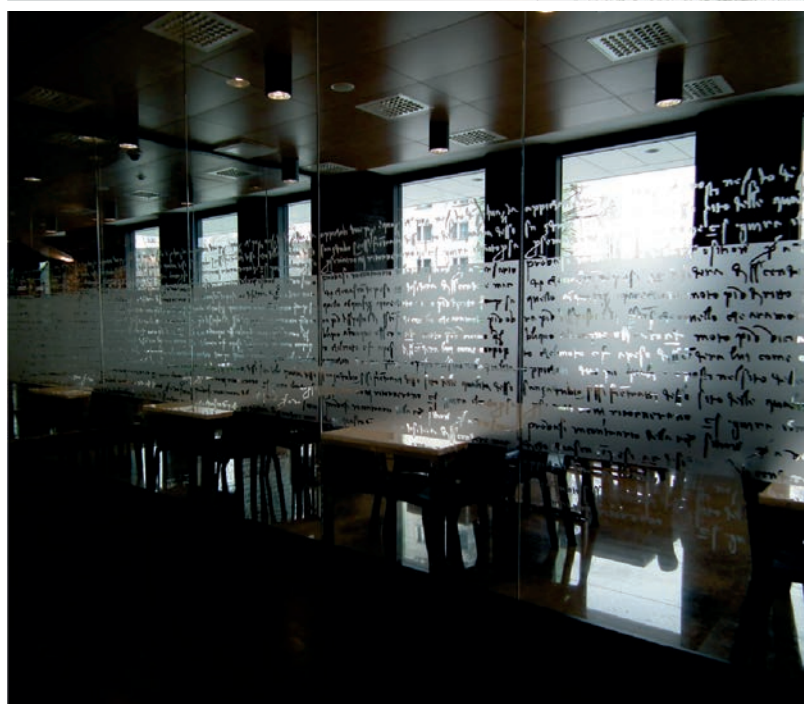


## ZASTOSOWANIE

- ▶ oznakowanie szyb, ścian i słupów
- ▶ podkreślenie indywidualnego charakteru pomieszczeń
- ▶ funkcja informacji wizualnej
- ▶ odseparowywanie pomieszczeń

## MATERIAŁY

- ▶ folie samoprzylepne matowe i błyszczące
- ▶ folie imitujące szkło piaskowane
- ▶ folie z nadrukami solwentowymi
- ▶ folie suchościernalne białe lub z nadrukiem



## TABLICE MAGNETYCZNE

### TABLICE SUCHOŚCIERALNE

- ▶ kasety z blachy stalowej powlekanej mocowane na ramie aluminiowej lub blacha stalowa powlekana, naklejana na płytę PCW
- ▶ płaskie tablice w ramach aluminiowych anodowanych srebrnych, rama z narożnikami z tworzywa. Na tablicach możemy nadrukować dowolną grafikę i nałożyć na nią folię suchościeralną tworząc np. tablice ze stałą tabelą do wypełniania.
- ▶ tablice magnetyczne suchościeralne mocowane na stalowym stelażu samojezdnym (kółka z blokadą). Stelaż może być wyposażony w uchwyty na segregatory lub półkę. Możliwa wersja dwustronna.

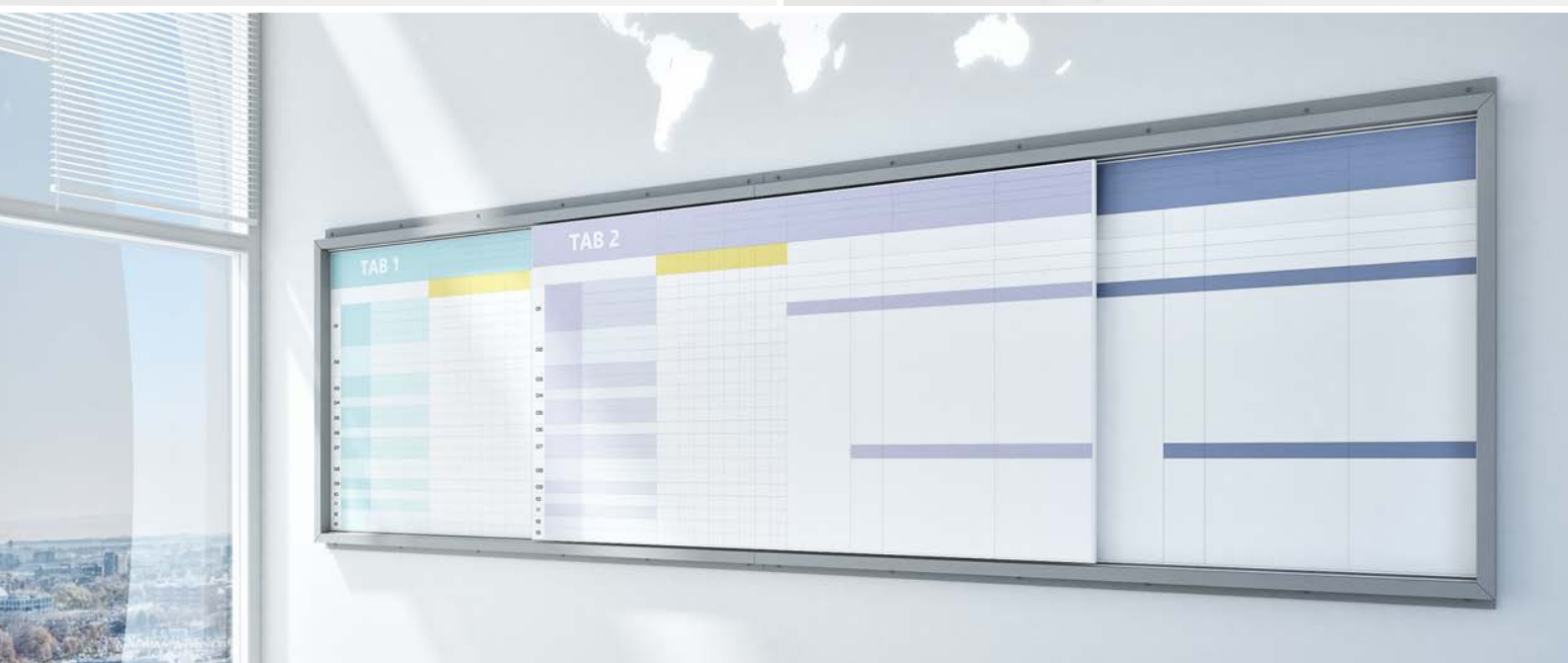
### TABLICE PRZESUWNE

**Tablice przesuwne poziome** tzw. system wierszowy tablic umożliwia przesuwanie tablic poziomo względem siebie:

- ▶ system trzytablicowy to dwie tablice ścienna i jedna przesuwająca się przed nimi (zawsze jedna ścienna jest zastonięta). Tablica przesuwa się po jednej szynie.
- ▶ system czterotablicowy, dwie tablice ścienna i dwie tablice przesuwające się przed nimi (zawsze jedna ścienna jest zastonięta). Tablice przesuwają się po dwóch niezależnych szynach.

**Tablice przesuwne pionowe:**

- ▶ system kolumnowy umożliwia przesuwanie tablic w pionie zależnie względem siebie. To znaczy zsunięcie jednej tablicy w dół oznacza automatyczne przesunięcie się drugiej tablicy do góry.



# TABLICE STOJĄCE

## ZASTOSOWANIE

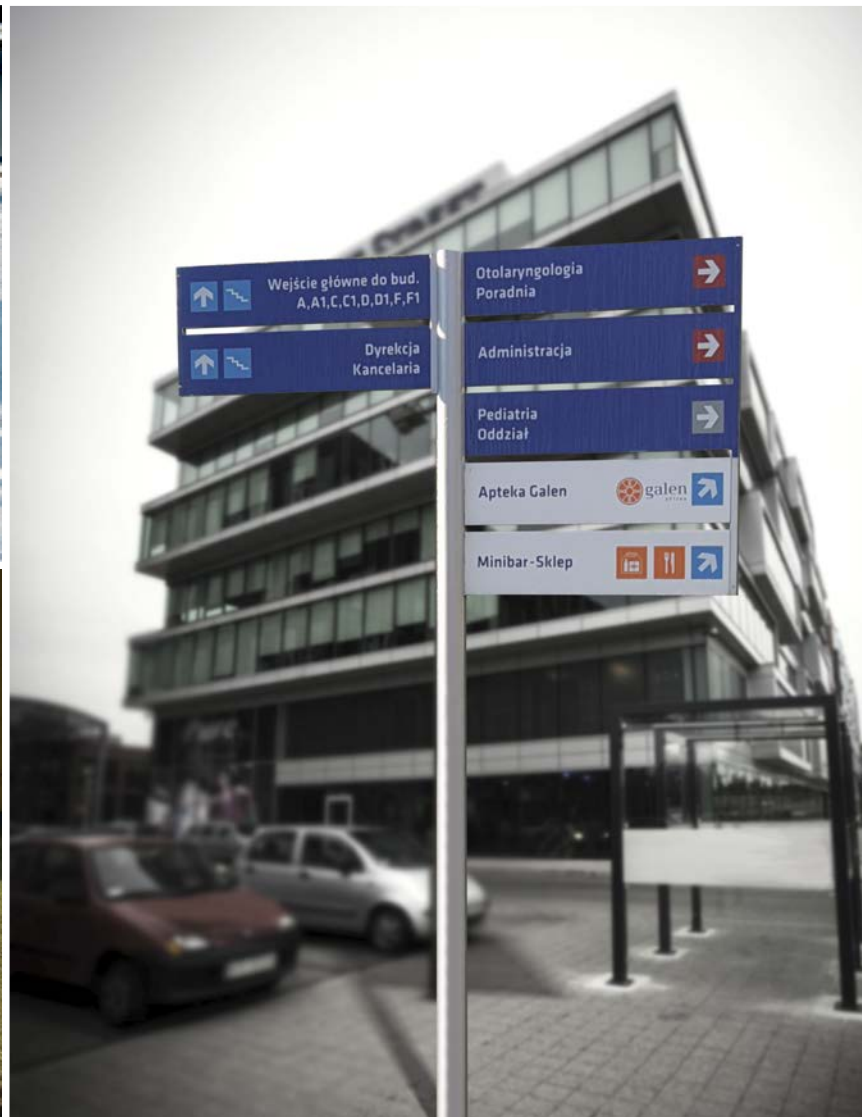
- ▶ oznakowanie terenów przemysłowych
- ▶ oznakowanie budynków
- ▶ oznakowanie parkingów
- ▶ oznakowanie dróg dojazdowych

## ROZWIĄZANIA SYSTEMOWE

- ▶ tablice z poziomymi panelami tekstowymi
- ▶ tablice planszowe z wypełnieniem z PCW lub z płyt kompozytowych
- ▶ tablice typu drogowaskaz

## DANE TECHNICZNE

- ▶ pełna wymiennność elementów tablic
- ▶ różne przekroje słupków:
  - ▶ słupki okrągłe  $\varnothing 60$ ,  $\varnothing 90$  mm
  - ▶ słupki kwadratowe  $80 \times 80$  mm
  - ▶ słupki eliptyczne o wymiarach  $80 \times 105$  mm
- ▶ różne wysokości paneli tekstowych
- ▶ szybki montaż
- ▶ dowolna kolorystyka (aluminium anodowane, malowane proszkowo - kolory z palety RAL)
- ▶ specjalne konstrukcje do tablic wielkoformatowych



# LITERY BLOKOWE

## ZASTOSOWANIE

- ▶ logo i nazwy firm
- ▶ zastosowanie na zewnątrz i wewnątrz
- ▶ najważniejsza i najbardziej widoczna informacja tekstowa i graficzna

## MATERIAŁY

- ▶ plexi przezroczysta i kolorowa
- ▶ bloki z PMMA
- ▶ PCW
- ▶ styrodur
- ▶ stal nierdzewna
- ▶ mosiądz
- ▶ płyty kompozytowe
- ▶ materiały łączone np. litery ze styroduru z licem z plexi





# LITERY PRZESTRZENNE PODŚWIETLANE



## ZASTOSOWANIE

- ▶ oznakowanie budynków – nazwy firm, logo
- ▶ oznakowanie pomieszczeń wewnętrznych

## MONTAŻE

- ▶ na fasadach, dachach, wolnostojące
- ▶ w trudnych technicznie warunkach
- ▶ z użyciem ciężkiego sprzętu (dźwigi, zwyżki)
- ▶ na dużych wysokościach – do 60 m

## DANE TECHNICZNE

Sposób mocowania:

- ▶ elementy mocowane bezpośrednio na ścianie
- ▶ elementy mocowane na stelażach
- ▶ elementy mocowane na dystansach

Źródło światła – moduły LED

Sposób podświetlenia:

- ▶ podświetlenie lica
- ▶ podświetlenie „do tyłu” - tzw. efekt aury

Elementy wykonane z:

- ▶ plexi
- ▶ PCW
- ▶ taśmy aluminiowej
- ▶ stali nierdzewnej
- ▶ płyt kompozytowych

## PYLONY



### ZASTOSOWANIE

- ▶ oznakowanie wjazdów lub wejść do siedziby firmy
- ▶ oznakowanie obszaru przemysłowego
- ▶ wykaz firm przed budynkiem
- ▶ pylony parkingowe lub przydrożne

### DANE TECHNICZNE

- ▶ stelaż aluminiowy lub stalowy
- ▶ wykonanie totemowe (słupki eliptyczne z wypełnieniem płytami wygiętymi w łuk)
- ▶ wykonanie kasetowe (kasety prostokątne różnych rozmiarów mocowane na stelażu)
- ▶ możliwość wykonania elementów obrotowych
- ▶ podświetlenie modułami LED
- ▶ projekty konstrukcyjne pylonów z fundamentowaniem
- ▶ montaż

Elementy wykonane z różnych materiałów:

- ▶ plexi
- ▶ płyty kompozytowe
- ▶ aluminium
- ▶ stal nierdzewna
- ▶ blacha Corten

# KASETONY

## ZASTOSOWANIE

- ▶ oznakowanie sklepów i siedzib firm
- ▶ kasetony reklamowe
- ▶ informacja lotniskowa, dworcowa

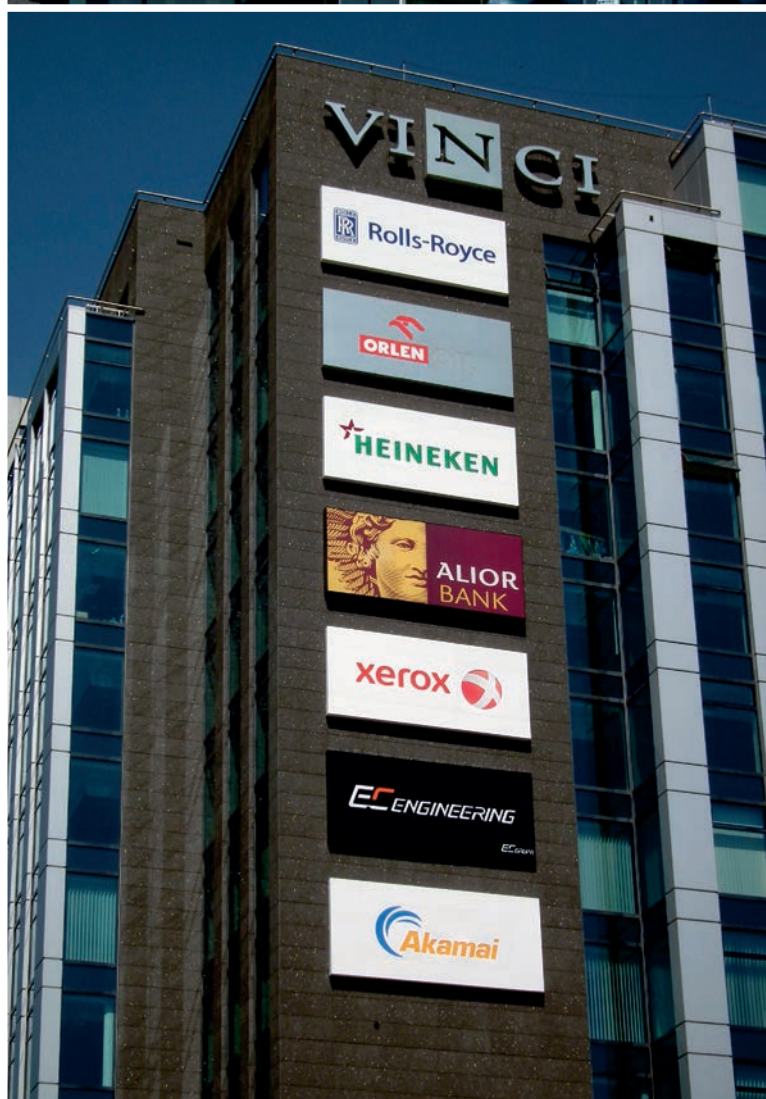
## MONTAŻ

- ▶ na fasadach, dachach, wolnostojące
- ▶ w trudnych technicznie warunkach
- ▶ z użyciem ciężkiego sprzętu – dźwigi, windy
- ▶ na dużych wysokościach – do 60 m

## DANE TECHNICZNE

- ▶ kasetony z licem z plexi
- ▶ kasetony z płytami kompozytowymi frezowanymi
- ▶ cienkie kasetony 4-6 cm

- ▶ na konstrukcjach wsporczych, ścienne, wiszące, semaforowe
- ▶ podświetlenie – moduły LED, paski LED
- ▶ konstrukcja nośna – stalowa, aluminiowa



# GABLOTY MUZEALNE

## MOŻLIWE ROZWIĄZANIA

- ▶ wykonanie z profili aluminiowych, stali, stali nierdzewnej i szkła
- ▶ dowolne wymiary
- ▶ realizacje indywidualnych projektów
- ▶ możliwość zamykania (zawiasy, siłowniki)
- ▶ wersje ścienne, stołowe, stojące
- ▶ możliwość podświetlenia
- ▶ możliwość łączenia szkła pod kątem 45 stopni
- ▶ stopki z możliwością poziomowania
- ▶ wykonania do wewnątrz i na zewnątrz



# OZNAKOWANIE OBIEKTÓW PKP

## RODZAJE OBIEKTÓW

- ▶ oznakowanie stałe stacji i przystanków wg wytycznych PKP
- ▶ oznakowanie stałe dworców wg wytycznych PKP
- ▶ oznakowanie stałe dworców zabytkowych wg wytycznych konserwatorskich

## TABLICE I GABLOTY

- ▶ tablice informacyjne stojące
- ▶ informacja kierunkowa
- ▶ tablice ścienne, semaforowe i wiszące
- ▶ piktogramy informacyjne
- ▶ oznakowanie peronów
- ▶ gabloty zewnętrzne, ścienne i wolnostojące



# COKOŁY I OBUDOWY WIND

## COKOŁY ZE STALI INOX

- ▶ cokoły poziome
- ▶ cokoły na schodach
- ▶ obudowy narożników ścian
- ▶ stal nierdzewna szlifowana grubości 0,8 mm
- ▶ podkład z PCW, taśmy dwustronne i klej montażowy



## OBUDOWY WIND ZE STALI INOX

- ▶ obudowa ścian oraz wnek przy windach, ze stali nierdzewnej, wykonywana na zamówienie
- ▶ blacha nierdzewna szlifowana grubości 0,8 mm, na podkładzie z PCW lub innym
- ▶ łączenie blach na zakładkę



# WYKONUJEMY NIE TYLKO OZNAKOWANIA:

ŚCIANKI PRZESTAWNE W BIURACH



ZAMKNIĘTE POMIESZCZENIA NA HALACH



WYGRODZENIA TECHNOLOGICZNE NA HALACH



ŁAWKI, LEŻAKI, STOJAKI ROWEROWE, KOSZE



PALARNIE I WIATY



POMNIKI



## NASZE STRONY

[www.rama.net.pl](http://www.rama.net.pl) – strona firmowa

[www.scianki.rama.net.pl](http://www.scianki.rama.net.pl) – strona o ściankach przestawnych

[www.tabliczki.pro](http://www.tabliczki.pro) – sklep internetowy

[www.blog.rama.net.pl](http://www.blog.rama.net.pl) – blog firmowy



- ▶ kompleksowa oferta
- ▶ ponad 20 lat doświadczeń
- ▶ własny magazyn profili
- ▶ krótkie terminy realizacji
- ▶ indywidualne projekty, wizualizacje
- ▶ prototypy
- ▶ doradztwo
- ▶ projekt
- ▶ produkcja
- ▶ montaż
- ▶ serwis posprzedażowy



**Tabliczki-PRO**  
sklep internetowy RAMA

RAMA Sp. z o.o.  
31-752 Kraków  
ul. Mrozowa 3  
tel. 12 64 364 72  
[biuro@rama.net.pl](mailto:biuro@rama.net.pl)