

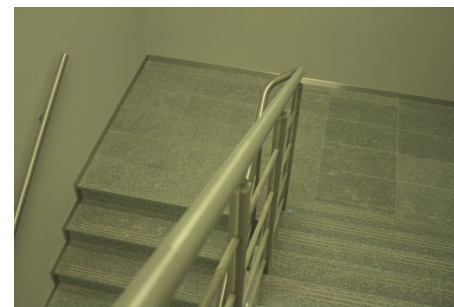
# COKOŁY ZE STALI NIERDZEWNEJ

DANE TECHNICZNE

PRZYKŁADY ZASTOSOWAŃ



COKOŁY NA SCHODACH



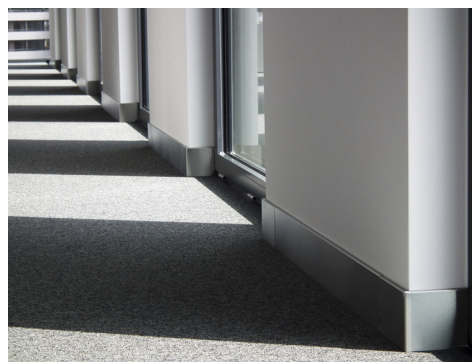
## COKOŁY POZIOME



Cokoły ze stali nierdzewnej wykonywane są z blachy nierdzewnej szlifowanej grubości 0,8 mm. Wysokość cokołu od 60 do 100 mm. Blacha jest zagięta w formie kątownika. Minimalne zagięcie to 8 mm. Cokół jest podklejony PCW i mocowany do ściany przy użyciu taśm dwustronnych i kleju.

Cokoły poziome dostarczane są w odcinkach prostych o długości 1490 mm i narożnikach 200 x 200 mm.

Cokoły na schodach wymagają inwentaryzacji wymiarów z natury i wycinania laserowego indywidualnie każdego stopnia.



## COKOŁY

Cokoły ze stali nierdzewnej szlifowanej.

Sposób wykonania na rysunkach obok  
- blacha gięta w kątownik.

Blacha nierdzewna z podkładem z PCW,  
prosty montaż na taśmach dwustronnych i kleju,

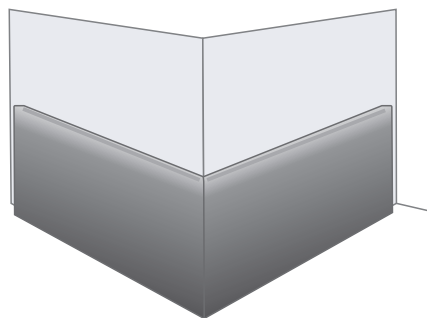
realizacja wysyłkowa lub z montażem,

odcinki proste i gięte narożniki,

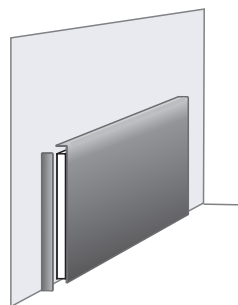
wysokość do 100 mm,

głębokość minimum 8 mm

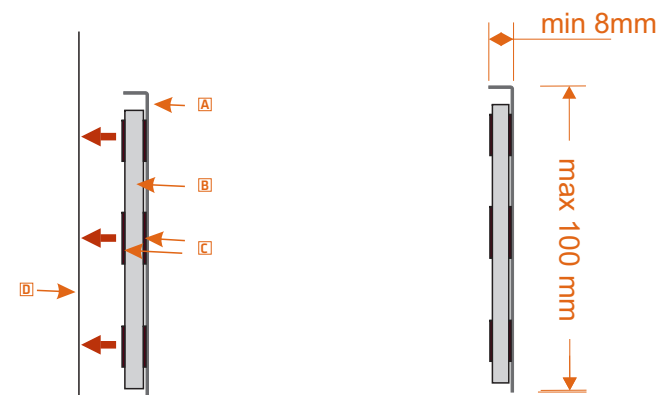
## Dane techniczne i elementy składowe:



Narożnik zewnętrzny



Odcinek prosty i zaśllepka



- A** cokół
- B** pas PCW
- C** taśma montażowa + klej
- D** ściana

Długość odcinka prostego max -1480 mm

Narożnik zewnętrzny -  
- długość boków (standard) - 200 x 200 mm