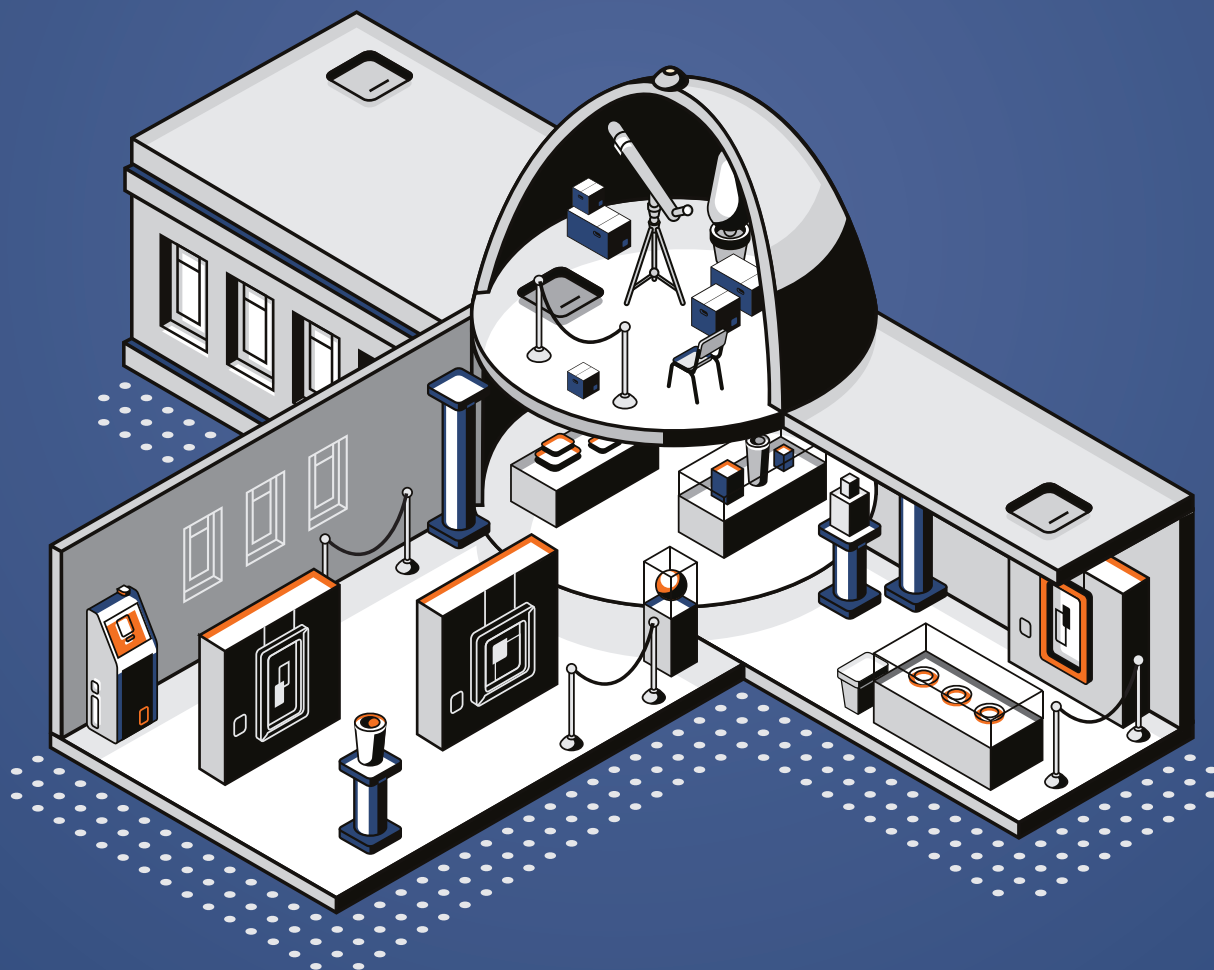


RAMA

WYPOSAŻENIE WNĘTRZ / MUZEA / CENTRA NAUKI / WYSTAWY



WYSTAWA „ŚCIEŻKI DORASTANIA” W TORUŃSKIM CENTRUM NOWOCZESNOŚCI „MŁYN WIEDZY”

W roku 2019 firma „Rama” współpracowała przy tworzeniu wystawy dedykowanej nastolatkom mieszczącej się w kompleksie dawnych toruńskich młynów zatytułowanej „ścieżki dorastania”. Wystawa składa się z 3 ścieżek tematycznych, które pozwalają na poznanie ludzkich emocji, relacji, fizjologii jak i otaczającego świata.

Jest to projekt bardzo nowoczesny, zaaranżowany w bardzo ciekawy, designerski sposób oparty o nowe, multimedialne technologie z użyciem różnych stylów bliskich młodym ludziom.

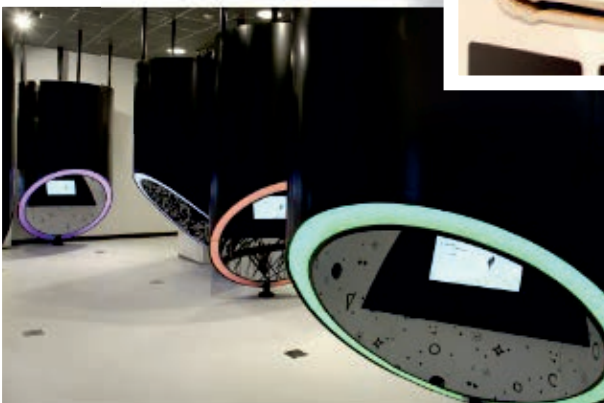
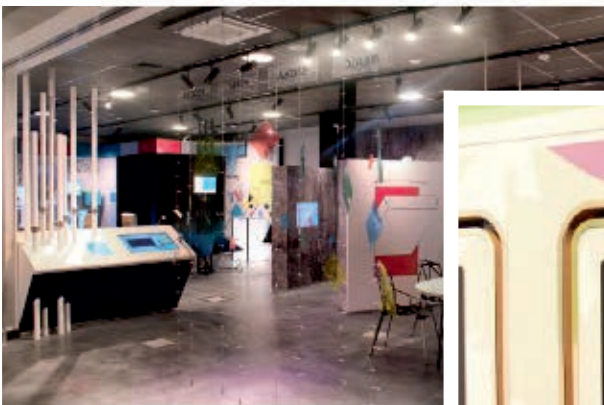
Firma „RAMA” podjęła się wyzwania zrealizowania 4 odmiennych od siebie przestrzeni wypełnionych meblami, elementami nietypowymi, obudowami do 31 stanowisk multimedialnych jak i rozbudowaną dekoracją sal.



By móc w 100 procentach wypełnić wizję projektantów stworzyliśmy innowacyjne konstrukcje stalowe oraz rozmaite elementy ruchome, dzięki którym powstały kapsuły emocji, nietypowe, dedykowane zabudowy i inne rozliczne, edukacyjne eksponaty rozmieszczone dla zwiedzających na kilku poziomach w „Młynie wiedzy”.

Poniżej fotorelacja z realizacji.





MUZEUM STRAŻY POŻARNEJ W WARSZAWIE

Współpraca przy tworzeniu wyposażenia Muzeum Straży Pożarnej w Warszawie była niesamowitym doświadczeniem. Przy tej realizacji wykonaliśmy wiele typów gablot, zarówno stojących jak i wiszących, których prostota i elegancja w doskonały sposób eksponowały ich wyjątkowe wnętrze.

Poniżej fotorelacja z realizacji.



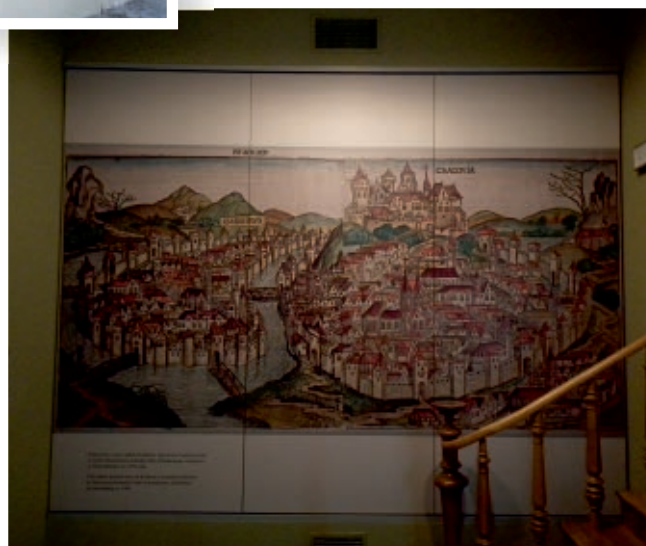
MUZEUM NARODOWE W KRAKOWIE | MUZEUM EMERYKA HUTTEN-CZAPSKIEGO



Kolejną realizacją godną uwagi jest nasz udział przy tworzeniu elementów oznakowania oraz wyposażenia wnętrz krakowskiego Muzeum E. Hutten-Czapkiego.

Na potrzeby projektu powstały liczne podświetlane gabloty na ekspozycje, tabliczki kierunkowe oraz tablice wielkopowierzchniowe z nadrukowanymi mapami i obrazami.

Poniżej fotorelacja z realizacji.

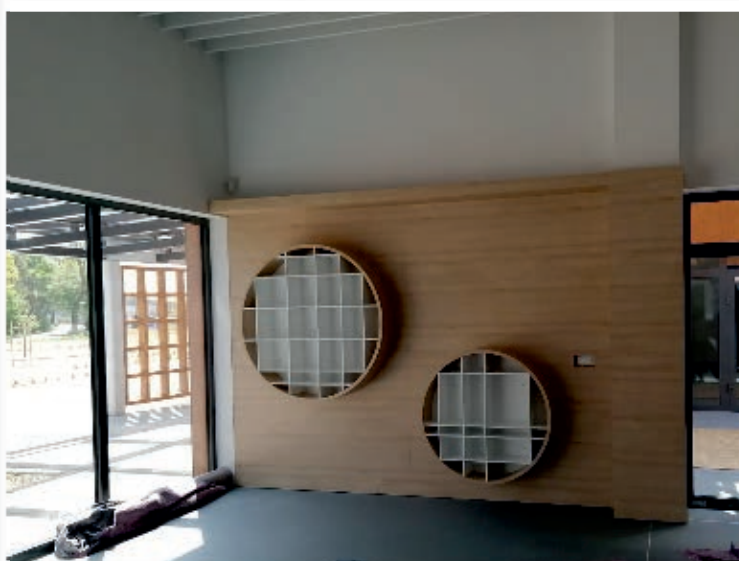
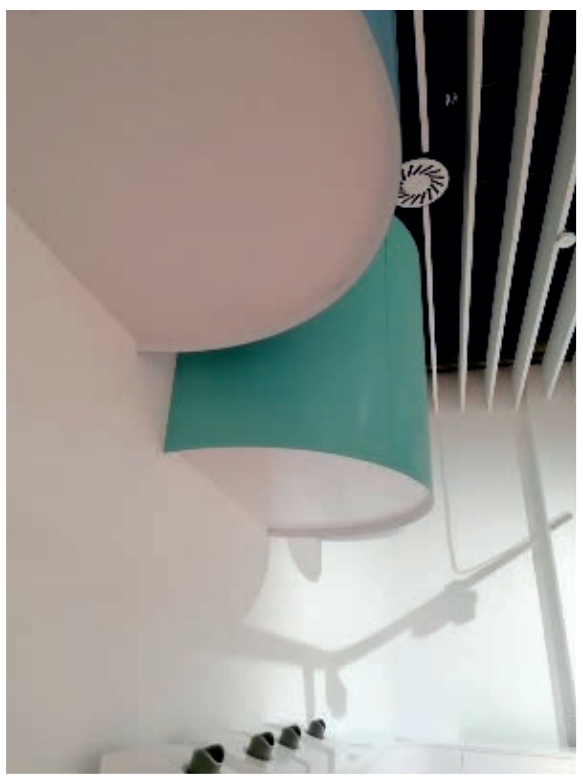


MUZEUM PARKU NARODOWEGO „UJŚCIE WARTY”

Rok 2020 to czas spotkania z naturą, przy realizacji ekspozycji Parku Narodowego „Ujście Warty”. Wystawa została podzielona na 9 pomieszczeń, w których narracja koncentruje się na 3 osiach tematycznych: krajobraz, świat zwierząt oraz procesy przyrodnicze.

Ekspozycja została szczegółowo przemyślana, zaś materiały użyte przy zabudowach, doskonale nawiązują do głównego zagadnienia wystawy, jakim jest otaczająca nas przyroda Parku Narodowego.

Realizacja jest w trakcie wykonania.



▶ ZAPRASZAMY DO WSPÓŁPRACY